

LA ZONE HUMIDE DE MAYMAC

un îlot de biodiversité à Rignac



vers Mancelle



jardins

La haie, un atout majeur
aux multiples avantages

Une flore spécifique abritée ici

Le bassin de rétention :
protection contre
la pollution urbaine

4

5

6

7

8

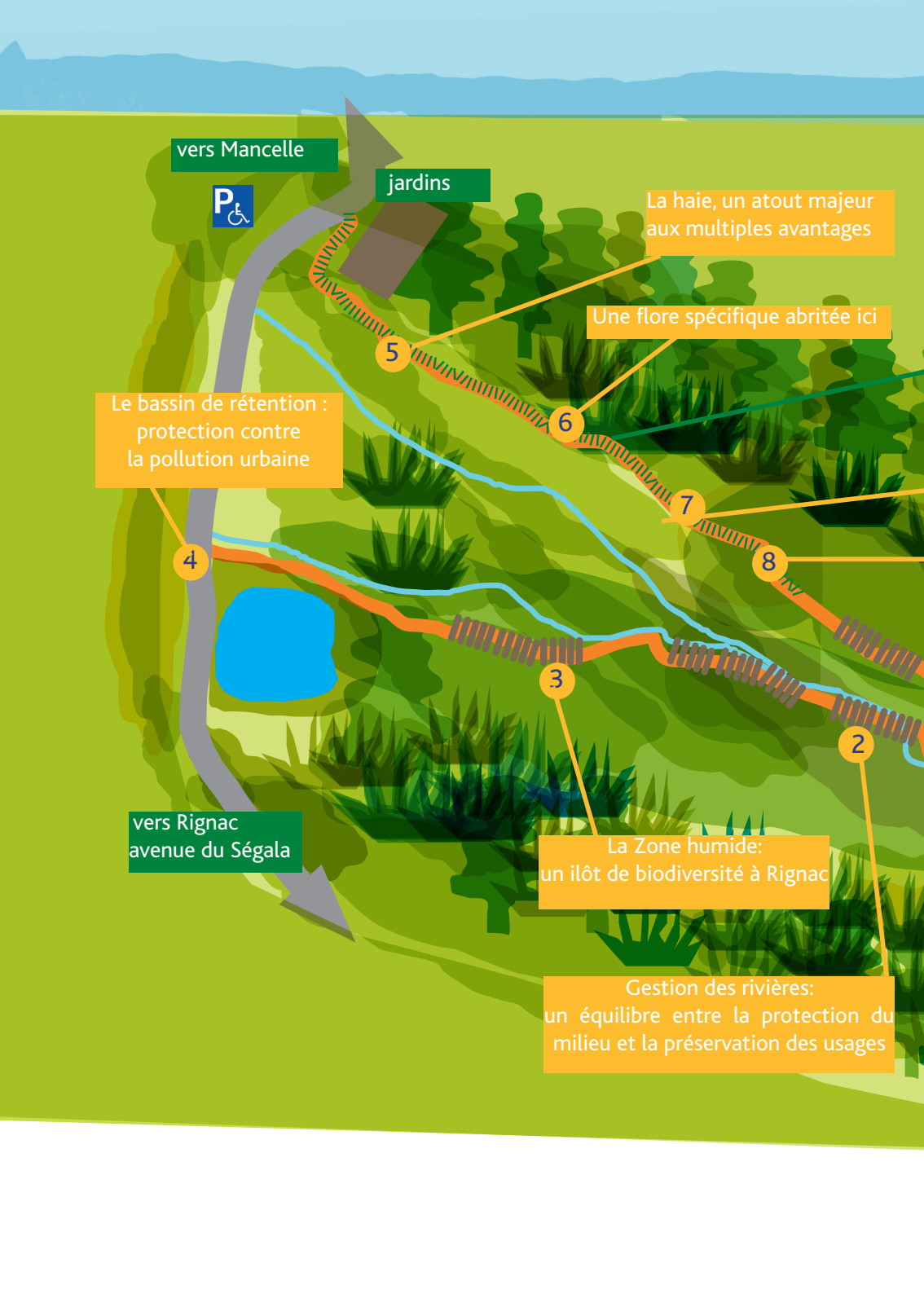
vers Rignac
avenue du Ségala

3

2

La Zone humide:
un îlot de biodiversité à Rignac

Gestion des rivières:
un équilibre entre la protection du
milieu et la préservation des usages



La zone humide de Maymac

allée accessible aux personnes à mobilité réduite

L'agriculture, indispensable à la préservation des milieux

Un fonctionnement naturel qui rend bien des services

La zone humide de Maymac

Parc de la Peyrade

1

Depuis quelques années, en l'absence d'une gestion adaptée, la zone humide de Maymac se mourait.

En l'absence d'un entretien régulier, le site s'est progressivement refermé sous l'impulsion des peupliers. En effet, ces derniers prélèvent des quantités d'eau importantes, et assèchent les sols un peu plus tous les ans.

Ainsi, progressivement, le caractère humide du site s'estompait, permettant alors à des plantes communes de s'implanter et d'occuper l'espace, au détriment des espèces typiques des milieux humides.

Il fallait réagir avant que cette zone humide ne disparaisse irréversiblement. Les peupliers ont donc été coupés pour rouvrir le milieu et permettre le retour d'une flore typique des prairies humides.

Le développement exubérant des arbres était la conséquence de l'absence de toute gestion agricole.

Aussi, il importait pour ne pas perdre le bénéfice du travail accompli de pouvoir agir sur la cause de cette fermeture. Le site a donc été clôturé pour permettre une gestion pastorale du site.

Les vaches sont en effet de précieuses alliées des milieux humides. En pâture, elles permettent de limiter le développement de végétaux ligneux et maintiennent l'espace ouvert.

La Zone Humide : un îlot de



La zone humide est située à la croisée de villes et villages touristiques importants: Rodez, chef lieu du département, Villefranche-de-Rouergue et sa bastide, Bournazel classé monument historique avec son château de la Renaissance et Belcastel, l'un des plus beaux villages de France.

A proximité du bourg et du camping, le parc de la Peyrade offre un espace de détente très apprécié de tous. La zone humide de Maymac, dans le prolongement du Parc, est entourée de propriétés agricoles et se situe en aval de la Zone Commerciale.

Cette position particulière d'îlot est un atout majeur :

>au service de l'environnement à plus d'un titre (capacités auto-épuratoires en tant que tampon entre la ZAC et le Parc, biodiversité d'un milieu naturel préservé,...)

>mais aussi du loisir au quotidien, du tourisme, de la valorisation des pratiques agro-pastorales et de la sensibilisation à la sauvegarde de ces milieux si fragiles et pourtant bien utiles.



rue de la promenade Rignac



parc la Peyrade

biodiversité à Rignac



Avant restauration: un milieu en cours de fermeture par la végétation ligneuse; et d'assèchement, n'assurant plus les nombreuses fonctions d'une ZH

Après restauration: la zone est à nouveau ouverte par coupe sélective des peupliers et a retrouvé son caractère humide

Qui boit le plus?



Relie les individus à leur consommation journalière moyenne d'eau

(a) Une vache allaitante (viande)

(b) Une vache laitière

(c) Un homme adulte

(d) Un peuplier adulte

150L

60L

1,5L

110L

1(d) 2(p) 3(a) 4(c) Et Qui! En moyenne, la consommation d'un peuplier adulte (50 cm de diamètre à hauteur d'homme) est supérieure à celle d'une vache produisant du lait. ... Les nombreux peupliers présents sur la zone humide de Maymac ont été coupés au profit du maintien du milieu humide et de ses habitants.

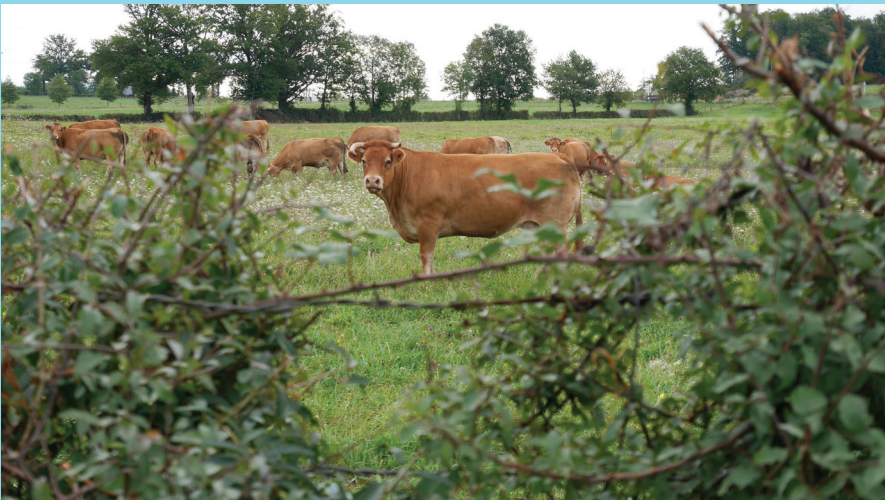
L'Agropastoralisme, c'est quoi?...

rôle de l'agriculture dans le maintien des milieux naturels

Ce site à forte valeur environnementale, presque abandonné, a donc bien failli disparaître. La Commune de Rignac, propriétaire des lieux, a restauré et valorisé cette zone, en prenant en compte la nécessité d'une gestion économique et respectueuse de l'environnement sur le long terme.

Afin de conserver le bénéfice des travaux de restauration de la zone humide, il était important de mettre en oeuvre un plan de gestion efficace et économe, garant de la pérennité du site. Aussi, naturellement, le mode de gestion s'est tourné vers l'agropastoralisme, consistant à utiliser les animaux comme «jardiniers», présents en continu ou presque sur la zone. En broutant les jeunes pousses, ils assurent le maintien de l'espace ouvert, empêchant le nouveau développement de végétaux ligneux (les arbres et en particulier les peupliers de culture).

Cette technique présente de nombreux avantages : économie de moyens humains et financiers, préservation de l'environnement par sa douceur et l'absence d'usage de produits ou carburants, renforcement de l'activité d'élevage en particulier en période sèche où les prairies classiques ne sont plus en mesure de fournir l'herbe nécessaire aux animaux,...

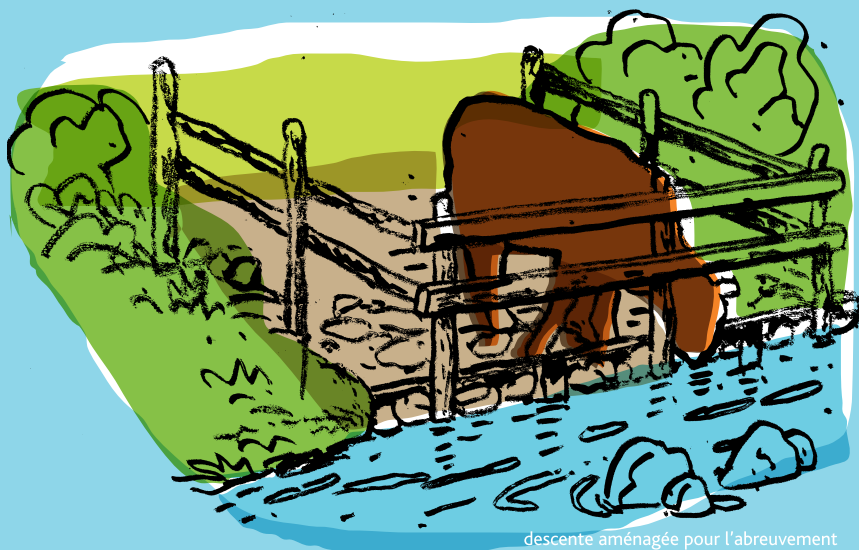


La gestion des rivières : concilier élevage et préservation de milieux aquatiques

La présence des animaux d'élevage sur la zone humide de Maymac pour son entretien a conduit à réfléchir à la mise en oeuvre de techniques permettant leur abreuvement par la ressource disponible sur place sans dégrader les ruisseaux. L'abreuvement direct génère en effet souvent un surpiétinement générant érosion et turbidité des eaux néfaste aux peuplements aquatiques, ou encore la dégradation directe de la qualité des eaux par les déjections, avec risque tant pour la vie aquatique, que sanitaire pour le troupeau.

De façon plus générale, en termes de gestion d'un bassin versant, l'enjeu est de préserver voire conforter les usages existants, tout en limitant leurs éventuels impacts sur le milieu aquatique.

Les collectivités gestionnaires de bassin versant accompagnent les agriculteurs dans l'aménagement des points d'abreuvement.



descente aménagée pour l'abreuvement



Pour aller plus loin : découvrez les aventures de Chris et Sophie
«On a volé l'oeil de Vouivre»,
Bande Dessinée de Jean-Christophe Vergne en vente à l'Office de Tourisme.

Protections contre les pollutions urbaines

S'il est un élément de construction humaine qui imite la nature pour en reproduire en partie les bénéfices naturels, c'est bien le bassin de rétention...

Les zones humides possèdent en effet des propriétés autoépurations remarquables. La rétention des matières en suspension, des nutriments (azote, phosphore), des toxiques et du carbone leur confère un rôle précieux de filtre pour la qualité de l'eau. Leur pouvoir d'épuration permettrait une économie de traitement en eau potable estimée à 2000 euros/ha/an.

Le bassin de rétention, par son fonctionnement et son rôle, reproduit cet effet de filtre de façon ciblée, ici en aval de la zone commerciale. Il constitue une protection du milieu aquatique contre la pollution urbaine (rejets, hydrocarbures des routes,...).

C'est ainsi que les zones humides peuvent être assimilées à des infrastructures naturelles au service de la collectivité, mais pas seulement pour la qualité de l'eau...

Les zones humides peuvent se targuer des nombreux autres services qu'elles rendent aux sociétés humaines:

Elles permettent leur approvisionnement, en fournissant par exemple du bois, d'oeuvre ou de chauffage, ou encore en stockant l'eau.

Elles ont également un rôle important de régulation, contribuant notamment à la réduction des pollutions ou encore au contrôle naturel des débits: inondations grâce à leur capacité de stockage; soutien d'étiage par restitution progressive.

Un certain nombre de bénéfices immatériels peuvent également y être rattachés, conférant aux zones humides un caractère culturel et social: esthétique, récréatif, éducatif.

Leur capacité d'auto-entretien est également un atout non négligeable, nécessaire pour tous les autres services fournis par les écosystèmes, comme la biodiversité, la formation des sols, le cycle nutritif et la pollinisation.

Ces bénéfices apportés par les milieux humides sont d'autant plus importants, variés et efficaces que l'écosystème est préservé.

Personnage ludique: La zone humide est une éponge filtrante: elle retient l'eau en hiver, limitant ainsi les risques de crues, et la restitue en été, lorsqu'elle se fait rare. Parallèlement, elle filtre l'eau en retenant les éventuelles pollutions... Pour avoir une eau toujours propre, juste ce qu'il faut, quand il faut...

absorption



restitution



rôle

d'épuration

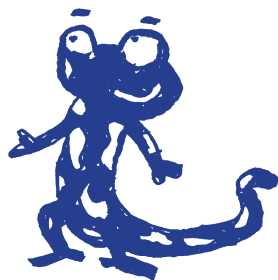


Une faune spécifique abritée ici.

A Maymac, le caractère humide du site en fait un véritable vivier de biodiversité. De nombreuses espèces y trouvent en effet des conditions favorables bien particulières. L'alternance entre milieu humide et terrestre est par exemple vitale pour de nombreuses espèces (amphibiens, mais aussi libellules, moustiques, ...). Des petites mares ont été créées pour augmenter la capacité d'accueil du site en favorisant ces habitats qui leur permettent de naître, se nourrir, se cacher et se reproduire.



Retrouve les 7 étapes du cycle de vie de la grenouille.



1
les œufs sont déposés dans l'eau

2
le têtard vient de naître et respire par des branchies externes

3
le têtard a une semaine

4
à 6 semaines, les branchies externes disparaissent et les pattes arrières poussent

5
à 8 semaines, les pattes de derrière sont formées et la queue commence à rétrécir

6
à 12 semaines, les membres sont formés et la grenouille sort de l'eau : la queue disparaît

7
la grenouille est adulte et peut pondre

On peut presque dire que les grenouilles, comme les crapauds, les tritons ou les salamandres, ont deux vies : d'une part, la vie aquatique que mènent les larves et têtards, et d'autre part, la vie terrestre que mènent les jeunes et adultes. On les regroupe d'ailleurs sous le terme «amphibien», du grec amphi «en double» et bios «vie».

La Haie, un atout majeur aux multiples avantages

Les haies qui entourent la zone humide de Maymac en matérialisent naturellement les limites; mais leur rôle ne s'arrête pas là: la haie remplit de multiples fonctions et présente un intérêt environnemental, paysager et économique notable.



Relie les rôles
à leur personnage



énergie renouvelable

protection du troupeau
contre le vent et le soleil

Le Bassin de Rétention, protection contre la pollution urbaine.



*maintien du sol et
filtration des polluants*

lutter contre ruissellement et érosion

lutte contre les indésirables



Bienvenue sur la zone humide de Maymac.

En suivant le sentier, vous allez traverser une zone humide aménagée de pontons vous permettant d'entrer au cœur de ce milieu si particulier. Sur votre parcours, vous pourrez découvrir le monde des zones humides. Aussi soyez respectueux des lieux autant que possible, ne faites pas trop de bruit, ne cueillez pas de plantes et surtout ne sortez pas du sentier balisé.

Les zones humides sont des milieux marqués par la présence de l'eau d'une manière temporaire ou permanente.

Ce sont des milieux remarquables à plus d'un titre ; formidables réservoirs de biodiversité abritant de nombreuses espèces de flore et de faune, elles sont aussi de véritables infrastructures naturelles et rendent des services importants à la collectivité en assurant une gestion qualitative et quantitative de l'eau.

C'est ainsi que l'on compare souvent ces milieux à des châteaux d'eau à l'échelle d'un bassin versant, car elles régulent les écoulements qui les traversent.

Cette capacité de rétention d'eau permet de désynchroniser les flux dans les ruisseaux et de diminuer l'incidence des pics de crues en aval. Ce sont de véritables éponges qui participent également à soutenir les débits d'étiages pendant les périodes les plus sèches. L'eau circulant dans les zones humides traverse une sorte de « filtre géant » qui participe à l'amélioration de sa qualité. D'ailleurs on les compare souvent à des reins, capables de filtrer et d'épurer l'eau.

Autant de qualités qui justifient pleinement l'intérêt que l'on porte à ces milieux.



Ce livret est réalisé par la Commune de Rignac/Crédits photos : Nicolas Cayssiols, SIAV2A, Sophie PICOU
Rédaction : SIAV2A, Nicolas Cayssiols /Graphisme : GérardMarty /Imprimerie Delaroche RM 402 069 025

